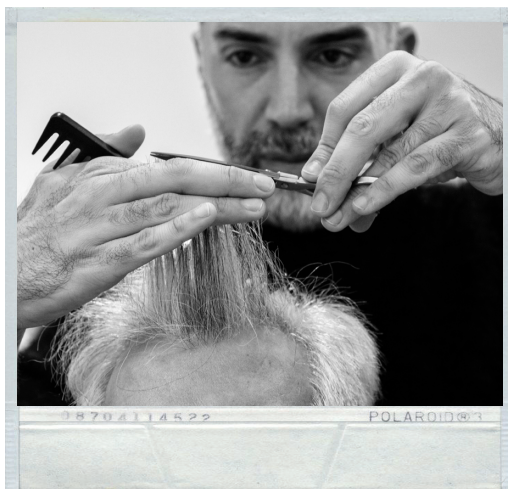


MAX PINO
& EVORIVE

POSSONO LE SITUAZIONI CRITICHE, COME QUELLA CHE STIAMO ATTRAVERSANDO DA UN ANNO, GENERARE IN NOI UN CAMBIAMENTO PROFONDO, UNA CRESCITA ESISTENZIALE CHE SI RIVERBERA ANCHE SULL'ASPETTO PROFESSIONALE, UN CAMBIAMENTO DI PROSPETTIVA A 360 GRADI? TUTTO QUESTO È ACCADUTO ALL'HAIRSTYLIST TORINESE MASSIMILIANO PINO, CHE DA TALE EVOLUZIONE DICE DI AVER TRATTO ENORMI BENEFICI ANCHE GRAZIE ALLA COLLABORAZIONE CON EVORIVE: PIÙ CHE UN'AZIENDA UNA GRANDE FAMIGLIA DI CUI SI SENTE OGGI PARTE INTEGRANTE.

In questo periodo si fa un gran parlare, e a ragione, degli **effetti psicologici** della pandemia del Covid-19: l'isolamento forzato, la riduzione dei rapporti sociali e la paura sono per molte persone fonte di stress, perdita di fiducia, ansia opprimente. C'è tuttavia chi ha saputo tradurre tutto questo in **una nuova consapevolezza di sé**, raggiungendo la convinzione che fare resistenza ai cambiamenti in atto è inutile e dannoso. Meglio, quindi, accettare **questa realtà così diversa dal "prima"**, indagarla fino in fondo con coraggio e **gestirla a proprio favore** per vivere meglio, per **scoprire e soddisfare bisogni profondi** messi a tacere perché immersi in un ruolo nel quale si era finito con l'identificarsi. Per utilizzare un termine di recente fin troppo abusato, si potrebbe parlare di **resilienza**. Questa è la visione di **Massimiliano (Max) Pino**, hairstylist titolare di un salone nella cintura di Torino, appassionato della bellezza, sensibile conoscitore della moda, per lungo tempo partner e testimonial di importanti multinazionali del settore coiffure. **Ma lasciamo che sia lui a raccontarci di sé**: "Il momento particolare che stiamo affrontando da un anno a questa parte mi ha spinto a reinventare una **nuova**



situazione lavorativa che in realtà è frutto di un **percorso interiore**. Credo che mai come adesso le persone, e in particolare le donne che frequentano il mio salone, abbiano avuto **bisogno di essere ascoltate** e noi stessi proviamo un forte bisogno di ascoltarci e **fare solo le cose che ci fanno stare bene**, sfrondando la nostra quotidianità da tutto quanto può mettere a rischio il nostro benessere. Ho così deciso di chiudere il reparto profumeria presente nel mio salone, ma soprattutto ho deciso di **lavorare 'one to one'**: io e la mia cliente, una sola per volta, per poterle dedicare tutto il tempo e tutte le attenzioni che merita. Da parte mia, ho riscoperto così il **piacere del dialogo**, del confronto empatico, della conoscenza profonda di ogni donna che si affida a me, e la cliente può godere di un'esperienza che ha come caratteristica dominante **l'esclusività**. Basta, almeno per me, con le strutture sovradimensionate e superaffollate in cui la rincorsa ai numeri e al volume d'affari fanno passare in secondo piano quello che conta davvero: **l'attenzione**, il sorriso e la soddisfazione di ogni cliente mi trasmettono serenità e mi rendono completo".

A questo **sorprendente percorso di Massimiliano Pino** non è estraneo un incontro avvenuto circa tre anni fa: **l'incontro con Evorive**, azienda produttrice di **forbici** che allora era un promettente start-up con alle spalle un solido know-how in altro settore. "Sì - conferma Max - dal momento in cui **Juna Colombatto**, che non conoscevo ancora, è entrata nel mio salone chiedendomi di provare il loro primo prototipo di forbice, è iniziata per me **un'avventura che mi ha restituito entusiasmo, voglia di fare e un'enorme carica di energia positiva**. E ho potuto anche 'riscoprire' tutte le mie conoscenze professionali acquisite nel tempo, mettendole al servizio di un meraviglioso progetto. Ma torniamo alla **forbice**. Mi sono subito reso conto che **aveva qualcosa di rivoluzionario** e innovativo. Oltre all'impugnatura in titanio integrale, per la prima volta al mondo era stato utilizzato per la costruzione delle lame, **il carburo di tungsteno**, un materiale le cui caratteristiche conferivano **allo strumento un'affilatura senza pari**. Dopo averla testata, ho espresso all'azienda il mio parere: la forbice aveva sicuramente prestazioni ineguagliabili ed un grande potenziale, ma era necessario **darle un'anima in grado di trasferire emozioni** e cambiare la percezione stessa dello strumento e della persona che lo avrebbe dovuto utilizzare. **È cominciata quindi la mia collaborazione con Evorive**. La mia passione, il mio pensiero e la mia professionalità si sono fuse come fossero un'unica entità con la struttura stessa della forbice, per mesi **ne ho studiato le sinuosità, la funzionalità, ogni minimo dettaglio** e, attraverso un percorso di rinascita, ho compreso come questa esperienza mi avesse segnato anche nel mio modo di essere e interpretare il mio lavoro. **Cutterfly**, come l'Araba Fenice rappresentata nel suo marchio, **stava rinascendo e con lei io stesso avevo acquisito una nuova consapevolezza di me e del futuro**".

Il metodo di approccio al lavoro di Max Pino è stato importante per determinare lo sviluppo dell'intera gamma prodotti, ma in modo particolare grazie a lui è nata la forbice che a lui deve anche il suo nome: **la Cutterfly MAXX**.

"L'esigenza era **creare una forbice per lavorare sui capelli asciutti**. **Tutte le forbici progettate con questo scopo hanno la lama completamente dentellata** (diversa da quella delle forbici per sfoltire), per permettere alla ciocca di non scivolare via al momento della compressione. Dopo un confronto con l'azienda, visto la poca propensione da parte dei parrucchieri a cambiare la forbice, abbiamo deciso di concentrarci su un nuovo modello di forbice che fosse **multitasking**, utilizzabile sia sui capelli asciutti che bagnati e utile anche per essere usata per le rifiniture dopo la piega: **una forbice multifunzione, composta da un tagliante con circa 1/3 di lama liscia sulla punta ed il restante 2/3 di lama dentellata**. Ed ecco che, nel 2019, è nata la Maxx!

Concludiamo il nostro viaggio insieme a **Massimiliano Pino** e a **Evorive**, rimanendo in tema di **taglio** ma per sapere quali sono i **trend più attuali**: "In questo periodo - risponde Max - **le donne chiedono soprattutto la versatilità**, ovvero linee che possano trasformarsi cambiando un semplice dettaglio in fase di styling. Personalmente, vedo bene **gli stili ispirati agli anni '70/'80**, i tagli scalati e destrutturati con frange corte sotto e sopra lunghe che danno un effetto di dinamismo. Mi piacciono di nuovo **le code un po' lunghe sul collo**, qualcosa che ricorda il **mullet** riletto però in chiave contemporanea, decisamente più soft e 'garbato' rispetto all'originale".

**ABOUT EVORIVE**

Azienda giovane e dinamica, con un alto livello di professionalità maturata in anni di esperienza con importanti multinazionali nella **lavorazione del carburo di tungsteno** e nella progettazione e creazione di particolari da taglio e antiusura, **Evorive persegue un modello di business basato sulla fiducia dei suoi clienti**: con loro mira a costruire una vera e propria partnership per fornire **un servizio a 360 gradi** che va dalla consulenza fino alla realizzazione del particolare stesso, grazie alla presenza di cinque aree aziendali complementari: Ricerca e Sviluppo; Progettazione e Design; Prototipazione e Industrializzazione; Produzione; Controllo qualità. Fermamente convinta che **il successo di un'azienda** dipende dalla sua capacità di creare valore nelle attività svolte e nella qualità delle relazioni instaurate con il proprio mercato di riferimento, Evorive promuove inoltre la stretta unione fra **visione, etica e pragmatismo** come veri asset aziendali.